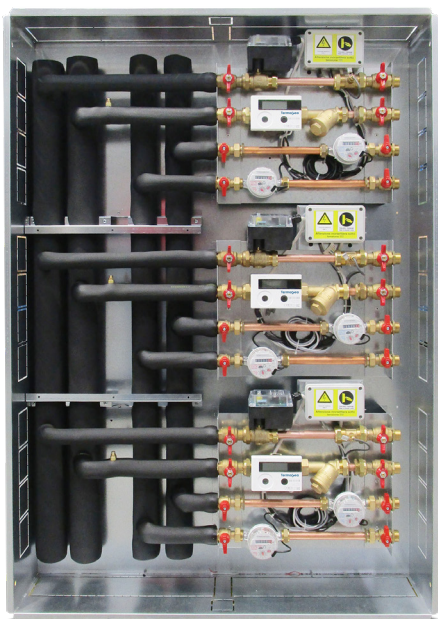


# SAT-Armadio Nano

Armadi multiutenza per la termoregolazione temperatura ambiente, contabilizzazione di energia termica ed acqua fredda e calda sanitaria.

Disponibile da 2 a 5 unità e contenente colonne montanti coibentate con possibilità di inserimento di una tubazione per il ricircolo dell'ACS. Frutto previsto modello SAT-Nano, dotato di valvola di zona a sfera, contatore di energia termica DN 15 e contatori sanitari DN 15. Portata consigliata linea termica 1,2 mc/h, linee sanitarie 2,5 mc/h.

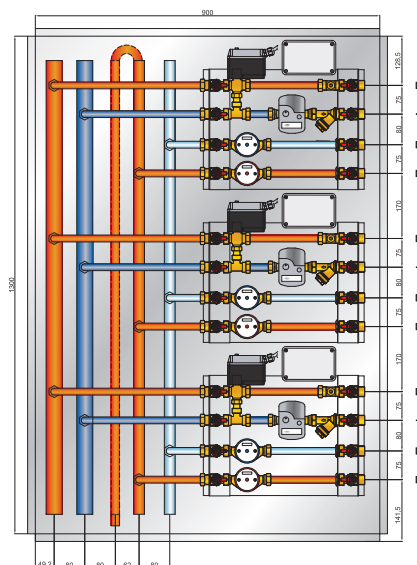


## Dimensioni

	Altezza:	Larghezza:	Profondità:
2 unità	900 mm	900 mm	200 mm
3 unità	1300 mm	900 mm	200 mm
4 unità	1700 mm	900 mm	200 mm
5 unità	2100 mm	900 mm	200 mm

## Diametro tubazioni disponibili

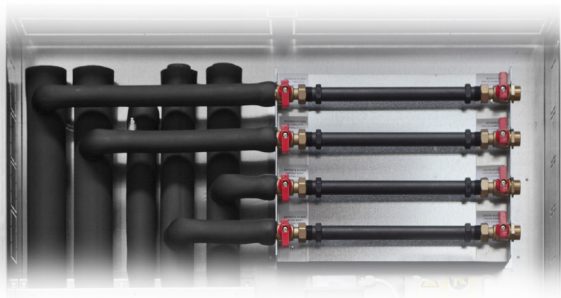
Numero utenze	Colonne termico	Colonne sanitari	Ricircolo ACS
2	35/42 mm	28/35 mm	22 mm
3	35/42 mm	28/35 mm	22 mm
4	42/54 mm	28/35 mm	22 mm
5	42/54 mm	35/42 mm	22 mm



**ATTENZIONE**

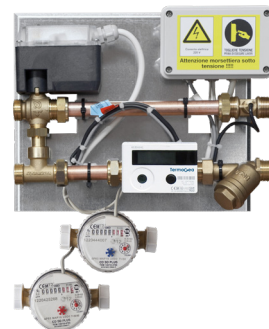
Per semplificarne l'installazione, il satellite può essere ordinato sia in versione con attacchi sinistri (come in foto) che con attacchi destri (esattamente speculare). Per attacchi si intende il lato di collegamento delle colonne montanti. Informazione indispensabile in fase d'ordine.

## Versione predisposizione e frutto



Armadio predisposto con colonne montanti coibentate, valvole a sfera e tubi d'attesa

Frutto preassemblato e precablato da installare successivamente



## Componentistica di serie



Valvola di zona a sfera  
passaggio standard filetto 3/4"



Contatore di energia termica  
DN15 filetto 3/4"



Valvole a sfera  
DN15 filetto 3/4"



Filtro antisabbia a Y  
DN 15 filetto 3/4"



Contatori acqua calda e fredda  
sanitaria DN15 filetto 3/4"

## Ulteriori opzioni su richiesta



Opzione frigoriferie per la contabilizzazione del raffreddamento



Coibentazione linea risc/raff per circuiti DN 15



Bilanciamento statico con valvola manuale, portata fino a 2,5 mc/h



Bilanciamento dinamico con cartuccia, portata fino a 2,5 mc/h



Alimentazione valvola a 24 Vac anziché 230 Vac



Inserimento tubo montante in rame per ricircolo ACS

**TermoGea**