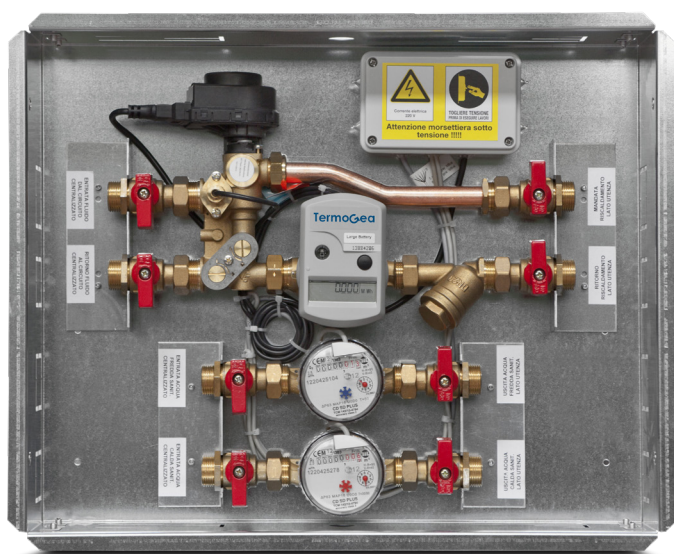


# SAT-Pico

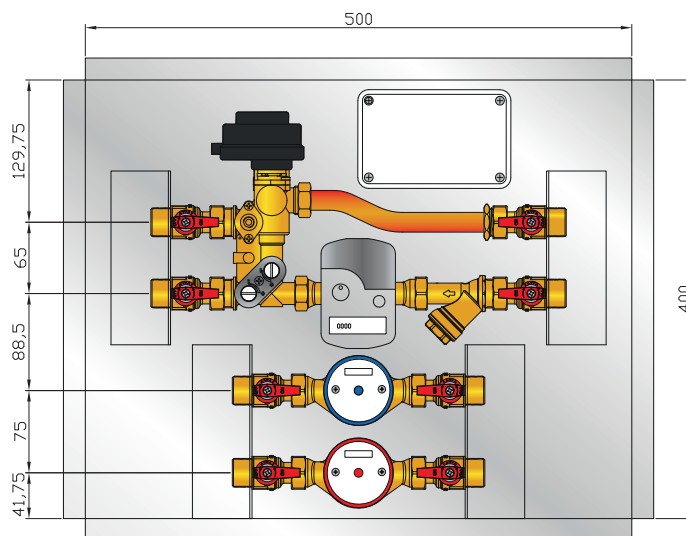
Modulo per la termoregolazione ambiente e la contabilizzazione di energia termica, frigorifera ed acqua calda e fredda sanitaria.

Dotato di valvola di zona ad otturatore, contatore di energia termica DN 15 e contatori sanitari DN 15. Portata consigliata linea termica 1,0 mc/h, linee sanitarie 2,5 mc/h.



## Dimensioni

- Altezza: 400 mm
- Larghezza: 500 mm
- Profondità: 110 mm



**ATTENZIONE**

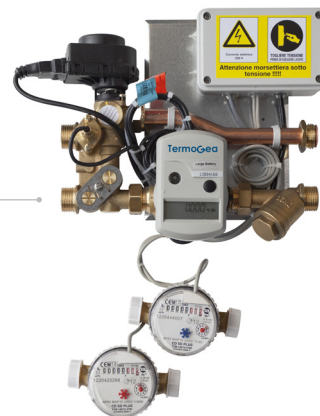
Per semplificarne l'installazione, il satellite può essere ordinato sia in versione con attacchi sinistri (come in foto) che con attacchi destri (esattamente speculare). Per attacchi si intende il lato di collegamento delle colonne montanti. Informazione indispensabile in fase d'ordine.

## Versione predisposizione e frutto



Cassetta predisposta  
con valvole a sfera e tubi d'attesa

Frutto preassemblato e precabato  
da installare successivamente



## Componentistica di serie



Valvola di zona 4 vie multifunzione  
Passaggio standard filetto 3/4"



Contatore di energia termica  
DN 15 filetto 3/4"



Valvole a sfera DN15 filetto 3/4"



Filtro antisabbia a Y Filetto 3/4"



Contatori acqua calda e fredda  
sanitaria DN 15 filetto 3/4"

## Ulteriori opzioni su richiesta



Opzione frigorifera per la contabilizzazione  
del raffreddamento



Controllo valvola a 2 fili e micro  
di fine corsa realizzati tramite relè



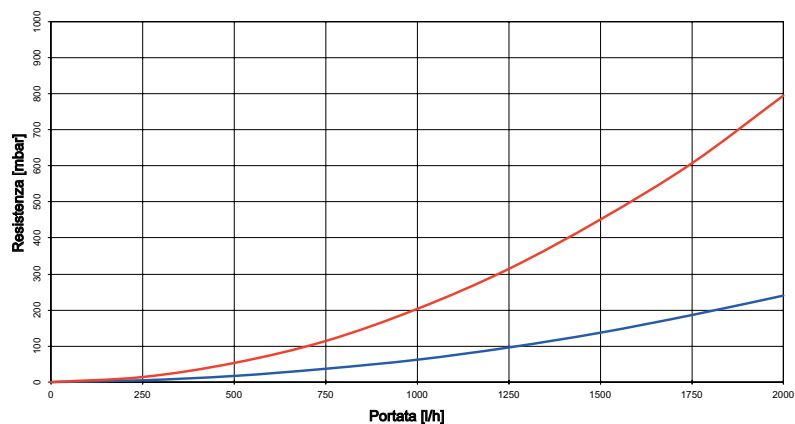
Coibentazione linea risc/raff  
per circuiti DN 15



Alimentazione valvola a 24 Vac  
anziché 230 Vac

## Resistenza idraulica del ramo di mandata/ritorno e del circuito terza via di bypass

Portata [l/h]	$\Delta P$ man/rit circuito bypass [mbar]	$\Delta P$ man/rit circuito lato utenza [mbar]
0	0	0
250	5	14
500	17	53
750	37	114
1000	62	203
1250	96	314
1500	137	451
1750	186	607
2000	240	795



**TermoGea**